

CADLOCK®

Das speziell konstruierte und optimierte Geschiebe für den digitalen Workflow!

Präzision seit 1968



CADLOCK



Das speziell konstruierte und optimierte Attachment für CAD-Anwendungen! CADLOCK ist ein starres, extracoronales, feinjustierbares Halteelement für die prothetische Versorgung mit Freiid- und Schaltprothesen.

Die moderne und langlebige Lösung für Ihre Kombiarbeiten mit softgleitenden Attachments.



INDIKATION

Freiid- und Schaltprothesen; ideal für Stege



VORTEILE FÜR DAS LABOR

Für das CADLOCK werden STL-Datensätze für CAD-Systeme kostenfrei zur Verfügung gestellt - **einfache** und **schnelle Einbindung** in die CAD



VORTEILE FÜR DIE PRAXIS

- Einfache Einstellung der Friktion chairside
- Keine zusätzlichen Hilfsmittel und Instrumente zur Justierung erforderlich
- Zufriedene Patienten durch geruchsneutrale und wartungsfreie Konstruktion
- Einfaches, softgleitendes Eingliedern für den Patienten
- Höchste Präzision für eine langlebige Versorgung

Stufenlose, einfache Einstellung der Friktion, mittels Schraube - **optimaler Halt** selbst nach Jahren, **keine Neuanfertigung**

Jederzeit austauschbares Kunststoff-Insert - **lange Haltbarkeit** und **einfache Wartung**



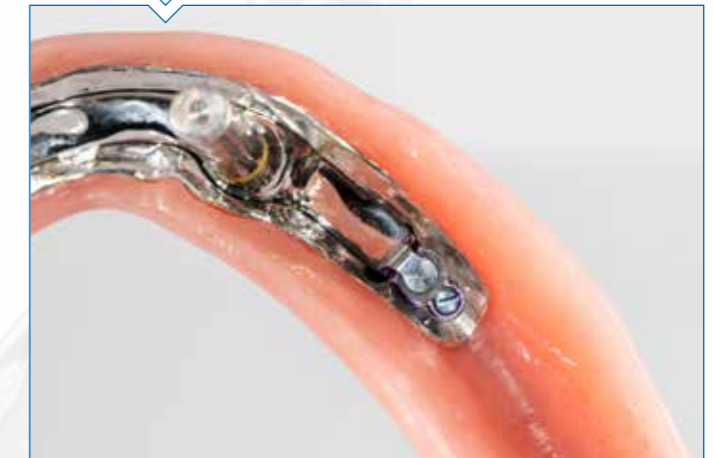
Unübertroffene kleinste Spaltmaße - minimale Speichelansammlungen (bakterienarm und geruchsneutral)



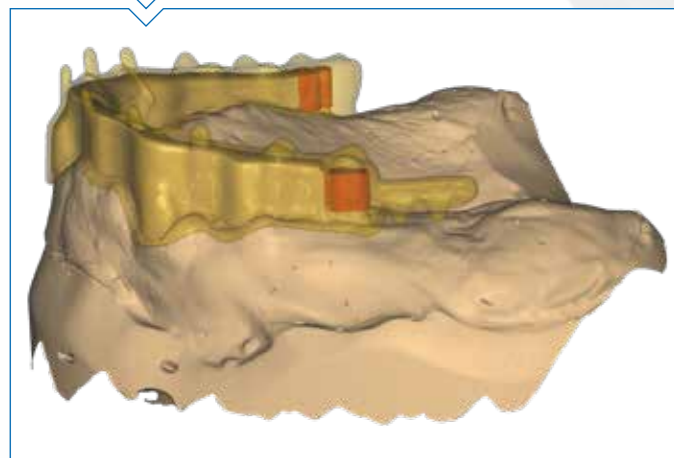
Matrize aus hochwertigem Reintitan - **langlebig, einfach** und **zuverlässig** zu verkleben



Perfekte Passung - kaum Nacharbeit und Zeitgewinn



Das CADLOCK-System besteht aus **Matrize** (Ti), **Friktionseinsatz** (Kunststoff), **Aktivierschraube** (Ti) und **Patrize** (wird als STL-Datensatz zur Verfügung gestellt)



” Für uns ist CADLOCK das erste Geschiebe, das sich perfekt in den digitalen Workflow integriert. Wir sind nun erstmals in der Lage, Geschiebe perfekt und sehr genau in Überwürfe einzufräsen. Der manuelle Aufwand hat sich auf ein Minimum reduziert. Diesen Vorteil können wir direkt an unsere Fräskunden in Form von Schnelligkeit und Sauberkeit weitergeben.“

Christian Hannker und Sven Bolscho vom Fräszentrum Hannker

BESTELLINFORMATIONEN



Art.-Nr.	Beschreibung
4331	Matrize, Friktionseinsatz, Aktivierschraube
737	Friktionseinsatz
738	Matrize
726	Aktivierschraube



Art.-Nr.	Instrumente und Hilfsteile
750	Parallelhalter
572	Schraubinstrument



Detaillierte Informationen sowie eine Step by Step-Anleitung finden Sie auf der ZL Microdent Website.

www.zl-microdent.de

FACHBERATER/IN

Denny Födisch
PLZ-Bereiche 07 | 80-87 | 90-99
Telefon +49 162 2529930
Denny.Foedisch@gc.dental

Frank Milius
PLZ-Bereiche 20-34 | 36-38 | 49
Telefon +49 162 2529943
Frank.Milius@gc.dental

Reyko Polzin
PLZ-Bereiche 01-06 | 08-19 | 39
Telefon +49 151 26248139
Reyko.Polzin@gc.dental

Kerstin Thunert-Schütz
PLZ-Bereiche 60-65 | 68-79 | 88-89
Telefon +49 162 2529944
Kerstin.Thunert@gc.dental

Markus Wolters
PLZ-Bereiche 35 | 40-48 | 50-59 | 66-67
Telefon +49 162 2529185
Markus.Wolters@gc.dental

ZL MICRODENT

Attachment GmbH & Co. KG
Harkortstraße 2
58339 Breckerfeld

Tel. +49 2338 801-0
Fax. +49 2338 801-40
info@zl-microdent.de
www.zl-microdent.de

Sie fehlen hier noch – kontaktieren Sie uns!

Validierte Partner



Präzision seit 1968

